

Orquídeas de
ALANGE
Y SUS ALREDEDORES

1. *Orchis champagneuxii* • 2. *Serapias lingua* • 3. *Serapias cordigera*
4. *Serapias vomeracea* • 5. *Ophrys lutea* • 6. *Ophrys scolopax*



Anacamptys papilionacea



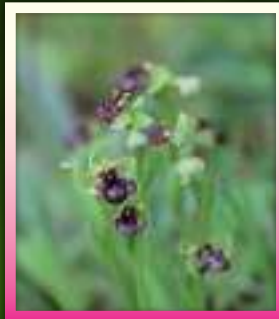
Anacamptys conica



Serapias perez-chiscanoi



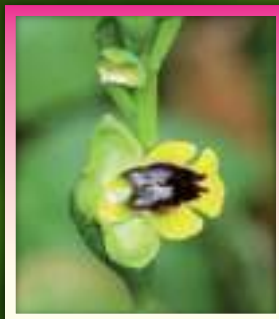
Himantoglossum robertianum



Ophrys bombyliflora



Ophrys incubacea



Ophrys lutea



Serapias parviflora

Orquídeas de
ALANGE
Y SUS ALREDEDORES

Fotografías: José Guerra | Diseño e Impresión: **INDUGRAFIC DIGITAL**.COM

Las orquídeas son una fascinante familia botánica bien representada por casi todo el mundo. En España existen unas 90 especies de orquídeas y en Extremadura se citan alrededor de 45 especies de distintos géneros. Todas ellas son terrestres y su época de floración en Extremadura se extiende, dependiendo de las especies, desde enero hasta noviembre, aunque la mayoría florecen durante la primavera (entre marzo y junio).

En Alange y su entorno podemos encontrar unas 20 especies, siendo las primeras las *Himantoglossum robertianum* y *Orchis collina* y las últimas en florecer son las serapias, siendo la más tardía la *Serapias Perez-chiscanoi*, encontrándose aquí la segunda mayor población mundial.

¿DÓNDE PUEDO ENCONTRARLAS?

Puedes ver orquídeas en muchas zonas de Alange y sus alrededores. Aquí te proponemos 2 rutas donde podrás observar varias especies de ellas:

1.- Subida al castillo por la umbría.

En este paseo que comienza en los depósitos de agua iremos subiendo por la umbría hacia el castillo. Nada más comenzar encontraremos en los bordes de la senda la *Ophrys tenthredinifera*, en esta ruta sin duda es la más abundante.

Al pasar por los prados más abiertos encontraremos *Orchis Morio* y *Champagneuxii* acompañados de *Orchis papilionacea*, *Ophrys lutea*, *incubacea* y *scolopax*. También podemos encontrar alguna *Neotinea conica* y la más importante pues es el único sitio de la zona donde la encontraremos, la *Ophrys bombyliflora*, siendo la más pequeña y escasa de las citadas anteriormente.

1.- Subida al castillo por la umbría.



2.- Valle de la Jabata

Ruta que comienza pasada la escuela o el Cristo del Gran Poder dirección Peñas Blancas. En este primer tramo, alrededor de la antena y entre el eucaliptal veremos muchísimas *Orchis morio* y *champagneuxii*. Continuaremos bajando al valle donde llegamos a la microreserva y Lugar de Interés Científico, donde podremos ver carteles con las orquídeas que se pueden observar allí. A partir de mediados de abril ya podemos ver en floración las *Serapias lingua* y *parviflora* y en la zona más alta de esta microreserva botánica podemos ver la preciosa *Serapias cordigera*.

Pero aquí sin duda la más importante es la *Serapias Perez-chiscanoi*, encontrándose en este lugar la segunda mayor población mundial.

2.- Valle de la Jabata



7. *Orchis morio* sb *picta* • 8. *Orchis italica* • 9. *Orchis collina*
10. *Ophrys speculum* • 11. *Ophrys tenthredinifera*

La mayoría de nuestras orquídeas están protegidas por la ley y su colecta o daño está penado.

OBSÉRVALAS, DISFRUTA DE SU BELLEZA Y ANTE TODO, RESPÉTALAS!